

Élections municipales : Arpège présente son bilan et se prépare aux grands rendez-vous démocratiques de 2027

À l'issue des élections municipales de mars dernier, *Arpège*, éditeur français de solutions numériques dédiées aux collectivités territoriales, dresse un bilan positif de l'utilisation de ses outils de gestion électorale avec plus de 680 collectivités accompagnées. Dans un contexte où la confiance démocratique repose aussi sur la fiabilité des processus et la qualité du service rendu aux citoyens, l'entreprise réaffirme le rôle central du numérique pour accompagner les communes dans l'organisation des scrutins.

Des outils au service des citoyens et du lien démocratique

Au cœur des mairies, les équipes en charge des élections doivent concilier exigences réglementaires, précision administrative et forte mobilisation le jour du vote. Les solutions développées par Arpège permettent **de sécuriser la gestion des listes électorales, de simplifier le suivi des procurations et de fluidifier la centralisation des résultats lors des soirées électorales.**

- Plus de 680 collectivités accompagnées en France lors des élections municipales de mars 2026
- Plus de 250 collaborateurs mobilisés au service du numérique public
- 99% des collectivités ont été accompagnées pour leur audit pré-électoral
- 83% des incidents résolus sur les 2 scrutins



"Nous avons accompagné les collectivités à chaque étape, de la préparation au post-scrutin. Nos équipes se sont mobilisées pour assurer un service fiable et continu tout au long du processus électoral. Cette démarche indispensable s'inscrit dans notre volonté de répondre aux besoins des collectivités dans ses moments clés." Cécile Berthéléme, Directrice Générale d'Arpège.

Cockpit de supervision 360° - Mairie de Cannes - Mars 2026

Au-delà de la performance technologique, *Arpège* revendique une mission claire : **contribuer à renforcer les liens entre collectivités et citoyens.** En facilitant les démarches administratives liées aux élections et en sécurisant les opérations électorales, les solutions de l'éditeur participent à une démocratie locale plus accessible et plus fluide.

Objectif : **offrir aux collectivités des outils fiables pour garantir la transparence du scrutin et améliorer la relation entre l'administration et les citoyens.**

"À Fréjus, l'outil a permis un suivi en temps réel du scrutin, avec des scénarios clairs et une saisie fluide, y compris en mobilité. La diffusion des résultats a été instantanée auprès des différents publics. Celui-ci a été largement salué pour sa fiabilité et sa simplicité d'usage." Jean-Luc Fabre – Direction des Systèmes d'Information et du Numérique, Ville de Fréjus.

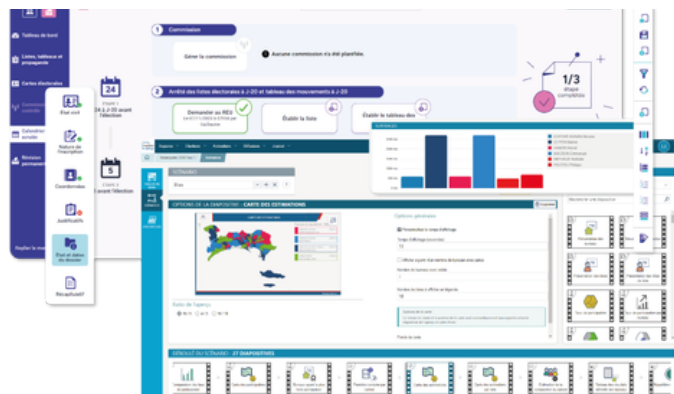
"À Nantes, l'organisation des scrutins avec plus de 200 bureaux de vote et près de 1 500 intervenants constitue un défi majeur. L'utilisation de Soprano a permis de fluidifier la gestion grâce à la centralisation des données, au travail collaboratif et à des extractions simplifiées, tout en faisant gagner un temps précieux sur la saisie et la fiabilisation des résultats." Bertrand Gérard, responsable du secteur recensement et élections, Ville de Nantes

Une offre globale, de la conception à l'accompagnement

Pour accompagner les communes dans toutes les étapes du processus électoral, *Arpège* met à disposition deux solutions fiables, innovantes et développées en interne, appelées : **Adagio et Soprano**.

Adagio permet une **gestion complète et sécurisée des listes électorales**, du suivi des inscriptions et procurations à l'édition des cartes électorales. *Soprano*, quant à lui, facilite **la centralisation et la remontée des résultats le jour du scrutin, tout en assurant leur diffusion en temps réel**.

Ces outils offrent aux collectivités une maîtrise totale du processus électoral, garantissant transparence, fiabilité et gain de temps pour les agents municipaux, tout en renforçant le lien entre citoyens et administration locale.



L'accompagnement proposé s'inscrit dans **une approche globale des besoins des collectivités en matière de transformation numérique**. Il repose sur une démarche de conseil, d'adaptation des paramètres, de formation des utilisateurs et d'assistance continue, afin **de garantir une appropriation optimale des outils**. Cette approche transversale mobilise également les autres solutions de l'éditeur.

Cap sur 2027 : sécuriser et simplifier l'organisation des élections pour les collectivités

Alors que les élections nationales de 2027 se profilent, *Arpège* poursuit le **développement de ses solutions afin d'anticiper les besoins des collectivités** : interopérabilité renforcée avec les systèmes nationaux, sécurisation accrue des données publiques et outils toujours plus ergonomiques pour les agents territoriaux. Dans un environnement où **la modernisation de l'action publique est devenue un enjeu majeur**, l'entreprise entend continuer à accompagner les territoires dans leur transformation numérique, avec une conviction forte : **la technologie peut être un levier concret pour renforcer la participation citoyenne et la confiance démocratique**.

À propos d'Arpège

Depuis plus de 35 ans, *Arpège* **développe des solutions numériques pour les collectivités territoriales françaises**, avec pour objectif de moderniser l'action publique et de renforcer le lien entre administrations et citoyens.

Ses logiciels couvrent :

- **Gestion de la population : état civil, recensement et funéraire**
- **Organisation des élections** avec Adagio (listes électorales) et Soprano (résultats)
- **Services enfance et famille** (inscriptions scolaires, cantine, activités périscolaires)
- **Relation citoyen** (portail de démarches en ligne, application mobile ville et portail agent de centralisation et traitement des demandes).
- **Pilotage et analyse** (tableaux de bord et reporting)

Arpège accompagne plus de 1 700 collectivités, en combinant fiabilité, sécurité et simplicité d'usage, pour faciliter le travail des agents et renforcer la confiance des citoyens dans les services publics. Si son siège social demeure ancré en Loire-Atlantique, Arpège dispose également d'une présence à Paris lui permettant de renforcer ses liens avec l'écosystème institutionnel et de couvrir efficacement l'ensemble du territoire national.

martha^{RP}

Contact Presse - Martha RP

François BENOITON / francois.benoiton@b17.fr / Tél. 02 40 89 78 74