



## Une nouvelle agence s'installe sur le territoire ploërmelais pour répondre aux besoins des habitants

**Cybel Extension, premier réseau national spécialisé dans la réalisation d'agrandissements globaux de l'habitat (extension et rénovation de l'existant) et de garages clé en main, poursuit son développement en franchise avec l'ouverture d'une nouvelle agence indépendante à Ploërmel qui couvrira toute le Nord-Est du Morbihan, la troisième du département après les agences historiques de Vannes et de Lorient.**

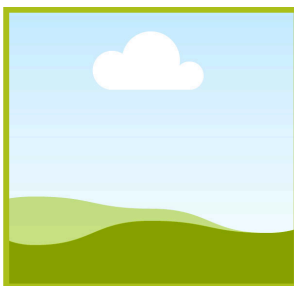
**Né en 2015, Cybel Extension, dont le siège est situé en Ille-et-Vilaine (35), célèbre ses 10 ans en 2025 et a annoncé une augmentation de 10 % de son chiffre d'affaires en 2024.**

Confrontés à un marché immobilier tendu et à un ralentissement de la construction neuve, de nombreux particuliers renoncent à déménager. À la place, ils cherchent à **optimiser leur logement actuel**, en l'adaptant à leurs nouveaux besoins.

Cette évolution se traduit par une forte demande en rénovation et en extensions, portée par Cybel Extension. **L'entreprise voit croître les projets d'agrandissement**, qu'il s'agisse d'ajouter une pièce de vie, un bureau ou un espace nuit en fonction des besoins des particuliers. Dans un contexte économique incertain, transformer plutôt que changer de logement devient une solution de plus en plus privilégiée.

C'est dans ce contexte que Cybel Extension renforce sa présence locale avec l'ouverture d'une nouvelle agence. Un ancrage territorial stratégique, qui répond à une demande croissante des habitants désireux de gagner en surface sans quitter leur logement. Le territoire de Ploërmel et ses alentours notamment en zone rurale ou périurbaine, bénéficient de **parcelles plus vastes que celles des constructions neuves actuelles. Cela ouvre la voie à des projets d'extension ambitieux, plus simples à réaliser et mieux adaptés aux besoins des clients.**

### **PLOËRMEL UN TERRITOIRE D'OPPORTUNITÉS : L'IMPLANTATION STRATÉGIQUE QUI RÉPOND AUX ENJEUX DU MARCHÉ**



Cyril GUIHUR  
Nouveau franchisé

Située en plein centre-ville au 23 rue de la Gare, l'agence indépendante qui représente l'enseigne Cybel Extension sera sous la responsabilité de Cyril GUIHUR. **Elle est ouverte au grand public depuis la fin du mois d'avril et couvre les besoins en agrandissements de maisons sur le Nord-Est du Morbihan**, un des départements historiques dans l'histoire de Cybel Extension après l'ouverture des agences de Vannes et Lorient en 2017.

Professionnel aguerri du secteur du bâtiment, Cyril GUIHUR met à profit son expérience technique et son savoir-faire en matière de conception, de réalisation et de coordination de chantiers pour répondre aux exigences du réseau Cybel Extension. Fort d'une connaissance approfondie du territoire et d'un réseau solide tissé au fil des années, il ambitionne désormais de renforcer les partenariats avec des artisans locaux qualifiés. **« Mon objectif est d'étoffer les collaborations avec des professionnels de confiance, parfaitement ancrés dans ce secteur spécifique »**, confie-t-il.

Cyril GUIHUR a rejoint Cybel Extension en octobre 2023 en qualité de conducteur travaux à l'agence de Vannes. Après une formation en menuiserie et d'ébéniste, le morbihannais de 37 ans a occupé divers postes et a acquis des expériences organisationnelles, techniques et de management en se spécialisant dans le marché de l'agrandissement. **"Cette arrivée à Ploërmel confirme la dynamique du marché de l'extension de maisons individuelles sur un secteur à dominante pavillonnaire "** constate le nouveau franchisé.

Déjà présent au salon de l'immobilier de Ploërmel en mars 2025, la jeune agence a en étude plusieurs projets d'extension. **"Le secteur géographique est stratégique en terme de développement. Nous sommes sur les principaux axes Rennes-Lorient et Vannes-Rennes qui renforcent son attractivité économique et démographique."** précise-t'il.

## CYBEL EXTENSION CONCRÉTISEUR DE PROJETS D'AGRANDISSEMENTS TOUT INCLUS

Le déploiement en franchises permet à Cybel Extension d'établir un **ancrage local fort**, favorisant ainsi une relation de proximité avec les clients, comme avec les entrepreneurs locaux, productrices de travaux. Ce dispositif permet également à l'entreprise de mieux comprendre **les spécificités régionales et de s'adapter aux attentes locales et aux réglementations en matière d'architecture et de design.**

*"Grâce à l'encadrement personnalisé proposé par la tête de réseau, nous bénéficions d'un appui solide dans toutes les dimensions de notre activité. Le bureau d'études dédié, véritable moteur technique de notre développement, nous permet d'aborder chaque projet avec précision et sérénité. De plus, le partenariat avec le cabinet d'architecture Archibel nous offre une valeur ajoutée considérable sur le plan créatif et technique. Sur le plan stratégique, les outils marketing et communication mis à notre disposition renforcent notre visibilité locale et nous permettent d'attirer une clientèle qualifiée."* indique Cyril GUIHUR.

En parallèle, *"les échanges réguliers avec les franchisés expérimentés nous enrichissent d'enseignements concrets et nous aident à prendre les meilleures décisions."* poursuit-il et ajoute que *"la présence de 3 agences de proximité dans un même département sera une force quotidienne, dans l'optimisation des compétences, des savoir-faire, orientée dans l'accompagnement de nos clients."*



À travers son modèle économique de franchise, Cybel extension se développe dans tous les territoires à travers ses agences **"où nous proposons aux particuliers une solution claire, sur-mesure et entièrement pilotée, de la conception à la livraison finale. Grâce au statut de contractants généraux\*, l'enseigne garantit un interlocuteur et un responsable unique, des délais maîtrisés et un prix ferme. Une formule rassurante pour nos clients, doublée d'une garantie décennale globale, qui couvre l'intégralité du projet."** détaille le nouveau responsable de l'agence.

### FOCUS

#### \*LE STATUT DE CONTRACTANT GÉNÉRAL

Chaque agence indépendante, sous enseigne Cybel Extension, porte le statut de contractant général.

Le contractant est un statut spécifique dans le monde du bâtiment. Entre le constructeur de maison et le maître d'œuvre, il s'engage par un contrat et une décennale unique sur la globalité du projet (extension + rénovation), avec un service tout inclus et des garanties supplémentaires : un prix ferme et un délai d'exécution.

En effet, dans un contexte où les facteurs temps et budget sont la priorité, le dispositif du contractant général assure au client, dans le cadre d'un contrat, la livraison à une date précise dans le respect du budget.

## CYBEL EXTENSION : LES EXPERTS DE L'AGRANDISSEMENT DEPUIS 2015

Face à un marché immobilier en pleine mutation, Cybel Extension tire son épingle du jeu. Spécialisée dans les extensions et la rénovation de l'habitat, Cybel Extension fête cette année ses 10 ans d'existence. Née en 2015 de l'association de deux professionnels du bâtiment, Didier Fontaine et Vincent Noël, rapidement rejoints par Cécile Genest à la direction marketing et développement, l'entreprise affiche un parcours exemplaire.

Dans un contexte tendu — entre flambée des prix des matériaux, baisse du pouvoir d'achat et ralentissement de la construction neuve — Cybel Extension a su maintenir le cap. En octobre dernier, **l'entreprise annonçait une croissance de 10 % de son chiffre d'affaires, preuve d'un modèle solide qui répond à une véritable demande : celle de repenser l'habitat sans déménager.**

Avec près de **2000 réalisations à son actif**, Cybel Extension capitalise sur **un savoir-faire enrichi par une approche innovante de l'aménagement** : bureau d'études intégré, agence d'architecture partenaire, accompagnement en décoration et immersion en réalité virtuelle. Avec 21 collaborateurs au siège, et plus de 25 franchisé.e.s en France, l'entreprise s'impose progressivement comme un acteur de référence pour les particuliers en quête de propositions d'agrandissement sur-mesure.

