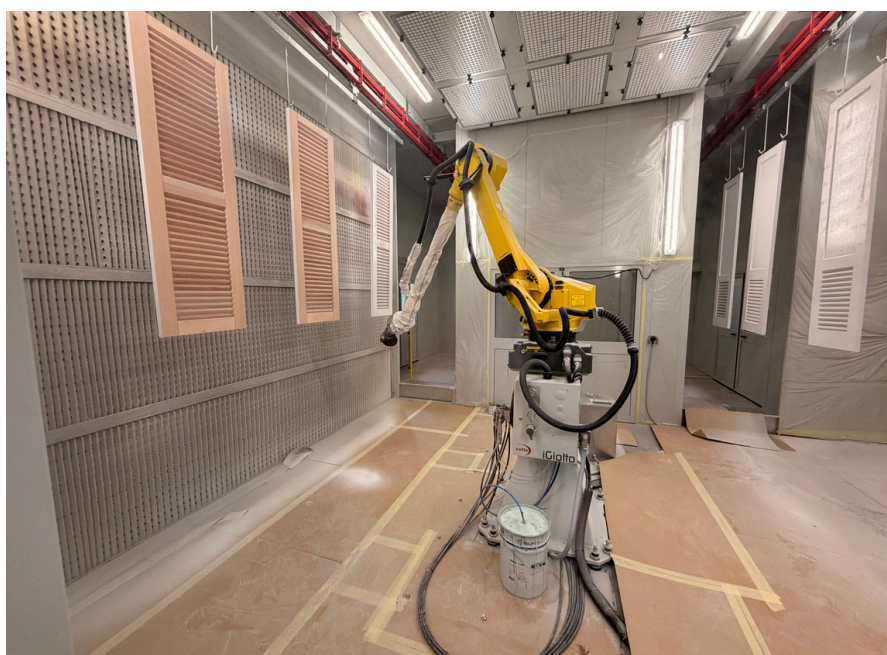


Le Groupe Sothogam et sa filiale SARGAM finalisent la modernisation de son outil industriel avec une nouvelle zone de laquage robotisée

Le Groupe Sothogam et SARGAM annoncent la mise en service opérationnelle de la nouvelle zone de laquage robotisée du site de Mauzé-Thouarsais. Entrée en fonctionnement début avril 2026, cette installation constitue le dernier acte du programme industriel engagé avec l'ouverture du nouveau bâtiment SARGAM inauguré en 2025.

Un investissement stratégique pour finaliser le nouvel outil industriel



Avec un budget de 800 000 euros, cette nouvelle zone de laquage robotisée s'inscrit dans le plan global d'investissements de 16 millions d'euros confirmés par le Groupe SOTHOGAM lors de l'inauguration du nouveau site en septembre 2025.

Historiquement implantée sur un site devenu vétuste et équipé d'une ligne de finition sans robotisation, l'entreprise dispose désormais d'un **outil industriel adapté aux standards actuels du marché de la fermeture et de la menuiserie sur mesure et à ses ambitions de croissance**. Elle accompagne également la volonté de l'entreprise de conserver son positionnement semi-industriel, alliant capacité de production, flexibilité et technicité.

L'entreprise entend poursuivre sa trajectoire de développement en combinant innovation industrielle et qualité de fabrication.

La nouvelle zone de laquage intègre un robot de pulvérisation permettant **une application de peinture plus régulière et répétable, garantissant un rendu homogène et constant, y compris sur des productions techniques ou spécifiques**. Le système améliore également la traçabilité des opérations, le contrôle des consommations et la gestion des stocks de peinture.

“Cette nouvelle zone de laquage vient achever la transformation de notre outil industriel. Elle traduit notre volonté de conjuguer innovation, performance industrielle et responsabilité environnementale. SARGAM conserve son ADN semi-industriel et son agilité, tout en se dotant des moyens nécessaires pour répondre aux attentes croissantes du marché de la fermeture, notamment sur les produits techniques et personnalisés.”

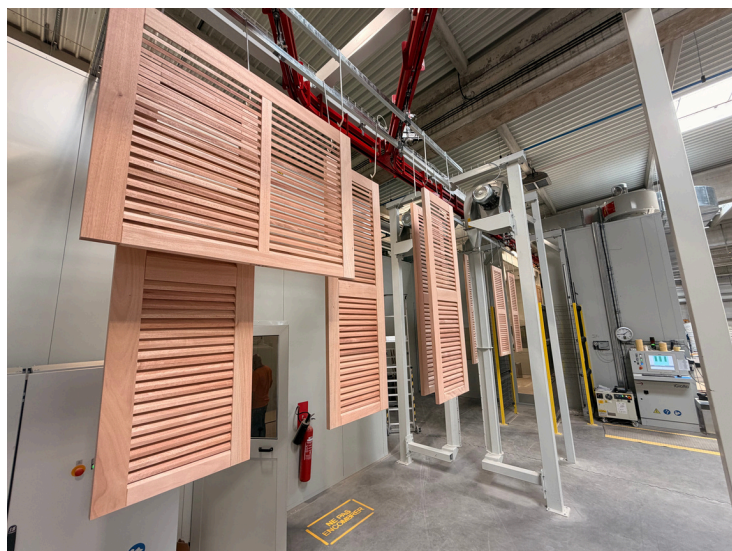
Matthieu Paineau, Président du Groupe Sothogam



L'installation permet également à SARGAM de répondre plus efficacement aux demandes spécifiques, techniques ou sur mesure de ses clients, tout en garantissant un niveau de finition constant.

“Le robot ne remplace pas le savoir-faire des équipes. L'expertise humaine reste indispensable pour superviser les réglages, contrôler la qualité des finitions et garantir la conformité des pièces. Ce nouvel équipement nous permet surtout de gagner en précision, en répétabilité et en maîtrise technique, tout en développant notre capacité à produire du sur-mesure et répondre à des demandes en grandes et en petites séries”, explique Jean-Baptiste PLARD, ingénieur industriel chez SARGAM.

En complément de cette ligne automatisée, SARGAM conserve une cabine manuelle dédiée à certaines applications spécifiques notamment en finition solvantée, principalement pour les petites séries.



RSE : un engagement structurant pour conjuguer performance industrielle, environnement et qualité de vie au travail



Au-delà de la performance industrielle innovante, **cette nouvelle installation s'inscrit pleinement dans la stratégie RSE portée par le Groupe SOTHOGAM.**

L'équipement privilégie l'utilisation de peintures hydro, moins polluantes, associées à un système de traitement et d'évaporation des produits contribuant à améliorer la qualité de l'air et à limiter les déchets issus du process industriel.

Le Groupe poursuit son engagement dans la conception d'outils industriels plus sobres et dans l'amélioration des conditions de travail grâce à la réduction des gestes répétitifs et des risques de troubles musculo-squelettiques (TMS) liés aux opérations de peinture.

Avec cette nouvelle étape, SARGAM confirme la trajectoire engagée par le Groupe SOTHOGAM pour moderniser ses capacités industrielles, renforcer la qualité de ses productions et accompagner durablement l'évolution des métiers de la menuiserie et de la fermeture.

À propos du Groupe SOTHOGAM

Basé dans le Thouarsais, le Groupe SOTHOGAM est un **acteur français reconnu de la menuiserie et des solutions de fermeture du bâtiment**. Le groupe développe et fabrique en France des produits destinés principalement au marché de la rénovation, en s'appuyant sur un savoir-faire industriel et artisanal reconnu. Composé de près de 365 collaborateurs, il réunit plusieurs sociétés complémentaires spécialisées dans les solutions de fermeture du bâtiment, l'agencement et le travail du bois : SOTHOFERM, SARGAM, SIDONIE, STHÉMA et VUE D'ICI.

Engagé dans une dynamique industrielle et durable, le groupe **investit 20 millions d'euros sur la période 2024-2027 pour moderniser ses outils de production, renforcer sa compétitivité et accompagner sa croissance.**

À propos de SARGAM

SARGAM est spécialisée dans la **fabrication de composants bois et de solutions sur mesure pour les professionnels de la menuiserie et de l'agencement**. Filiale du Groupe SOTHOGAM, l'entreprise valorise depuis plusieurs décennies un savoir-faire technique alliant qualité, innovation et fabrication française, possède un nouveau bâtiment mis en service en 2025 pour augmenter sa capacité de production et s'ouvrir à de nouveaux marchés.



martha^{RP}

CONTACT PRESSE

François BENOITON, Martha RP - B17 communication
francois.benoiton@b17.fr - 02 40 89 49 23